



**Marien
Gesellschaft
Siegen**

Mehr für Menschen.

Deine Ausbildung

in der Marien Gesellschaft Siegen



www.mariengesellschaft.de



Hier könnte
bald dein neuer
Arbeitsplatz sein ...

Hallo und Herzlich Willkommen

Wie schön, dass dir bei der Suche nach einem Ausbildungsplatz unsere Broschüre in die Hände gefallen ist!

Wir suchen dich – denn Auszubildende bedeuten unsere Zukunft! Wir möchten dir die Gelegenheit geben, deine Zukunft entsprechend deiner Interessen und Neigungen gemeinsam mit uns zu gestalten.

Wir verstehen unsere Ausbildungsangebote als eine Verpflichtung und Verantwortung gegenüber der Gesellschaft, ganz im Sinne unseres Leitbildes. Informationen zu unserem Leitbild findest du auf der Homepage der Marien Gesellschaft Siegen.

Für deine berufliche Zukunft bieten wir dir ein breites Spektrum, viele Entwicklungsoptionen und reichlich Möglichkeiten, damit du dich beruflich bei uns zuhause fühlen kannst. Lerne bei uns spannende Inhalte, Projekte und Menschen kennen. Die Schwerpunkte unserer angebotenen Ausbildungen liegen natürlich in der Pflege und Medizin.

In dieser Information findest du kurzgefasst alles, was du brauchst, um dich schnell und auch umfassend orientieren zu können. Hier werden alle Berufe, in denen wir dich ausbilden können, vorgestellt und kurz zusammengefasst.



Über uns

Wir – die Marien Gesellschaft Siegen – sind ein modern geführtes Gesundheitsunternehmen in katholischer Trägerschaft und haben einen Versorgungsauftrag des Landes Nordrhein-Westfalen. Jährlich versorgen wir rund 20.000 Patienten stationär und ca. 60.000 Menschen ambulant.

In unseren Einrichtungen beschäftigen wir ca. 2.400 Menschen und sind damit einer der größten Arbeitgeber im Siegerland. Zudem besteht unser Unternehmen schon über 160 Jahre – bei uns findest du also nicht nur Modernes, sondern auch die lange Tradition einer großen Familie.

Zur Marien Gesellschaft Siegen gehören folgende Sparten:

- 
Marien Kliniken –
das St. Marien-Krankenhaus Siegen
- 
Marien Ambulant –
17 Arztpraxen in der gesamten Region
- 
Marien Aktiv –
zwei große Therapiezentren
- 
Marien Pflege –
sechs Wohn- und Pflegeheime für Senioren
- 
Marien Hospiz –
ein Ort zum Leben im Angesicht des Sterbens
- 
Marien Service –
unser eigener Dienstleister in vielen Sparten

So bewirbst du dich bei uns

Folgende Dinge sollte deine Bewerbung enthalten:

- ▶ Bewerbungsschreiben
- ▶ Tabellarischer Lebenslauf
- ▶ Zeugnisse, Ausbildungsnachweise und Praktikumsbescheinigungen sind als Nachweise immer beizulegen

Am besten bewirbst du dich über unser Online-Bewerbungsportal unter www.mariengesellschaft.de

Hier geht's direkt zum
Bewerbungsportal:



Oder sende deine Bewerbungsunterlagen an:

Marien Gesellschaft Siegen gGmbH
Geschäftsbereich Personal und Recht
Personalverwaltung
Kampenstraße 51
57072 Siegen

Deine Bewerbung um eine Ausbildungsstelle als Pflegefachfrau/-mann oder Pflegefachassistent/in sende bitte an

Marien Kliniken – St. Marien-Krankenhaus Siegen
Pflegedirektion
Kampenstraße 51
57072 Siegen

**Wir freuen uns auf
deine Bewerbung!**

Übersicht unserer Ausbildungsberufe

Seite

8/10	▶▶▶ Pflegefachfrau/-mann (Generalistik)
12	▶▶▶ Pflegefachassistent/in
14	▶▶▶ Altenpflegehelfer/in*
16	▶▶▶ Kauffrau/Kaufmann für Büromanagement
18	▶▶▶ Kauffrau/Kaufmann im Gesundheitswesen
20	▶▶▶ Fachinformatiker/in Systemintegration
22	▶▶▶ Medizinische/r Fachangestellte/r (MFA)
24	▶▶▶ Operationstechnische/r Assistent/in (OTA)
26	▶▶▶ Medizinische Technologin / Medizinischer Technologie für Radiologie (MTR)
28	▶▶▶ Fachkraft für Medizinprodukteaufbereitung (FMA)

* Diese Ausbildung wird nur in Seniorenzentren in Rheinland-Pfalz angeboten.



Pflegefachfrau/-mann (Generalistik)

in den Marien Kliniken – St. Marien-Krankenhaus Siegen

▶▶▶ BEGINN DER AUSBILDUNG

Jeweils zum 1. April und 1. Oktober eines Jahres

▶▶▶ DAUER DER AUSBILDUNG

3 Jahre

▶▶▶ STRUKTUR DER AUSBILDUNG

- Theoretische Ausbildung (Umfang 2100 Stunden) am BiGS
- Deine praktischen Erfahrungen (2500 Stunden) erwirbst du einerseits in den verschiedenen Fachbereichen des St. Marien-Krankenhauses, andererseits wirst du bei deinen Einsätzen auch viele andere kooperierende Einrichtungen kennenlernen wie die Stationäre Langzeitpflege (Pflegeheim), Ambulante Pflege, Pädiatrische Versorgung sowie Psychiatrische Versorgung.

▶▶▶ WEITERBILDUNGSMÖGLICHKEITEN

- Praxisanleiter/in, Stationsleitung, Fachkrankenpflege, Palliative Care
- Studiengänge (Pflegepädagogik, Pflegemanagement)
- Möglichkeit zum dualen Studium

DEINE STÄRKEN:

- ▶ du beegnest Menschen offen, respektvoll und wertschätzend
- ▶ du bist ein absoluter Teamplayer
- ▶ du kannst eigenverantwortlich und interdisziplinär arbeiten



Als Pflegefachfrau/-mann betreust und versorgst du Menschen in allen Bereichen der Pflege (Kranken-, Kinderkranken- und Altenpflege). Bei deiner Arbeit in multiprofessionellen Teams kann es schon mal ganz schön rund gehen. Daher ist es angebracht auch in stressigen Situationen stets einen kühlen Kopf zu bewahren. Hier ist viel Eigenverantwortung und Verlässlichkeit in deiner Arbeit gefragt, und die Menschen und ihre Angehörigen benötigen neben praktischer Unterstützung auch ein hohes Maß an Information und Beratung. Obendrein planen, koordinieren, strukturieren und organisieren wir Pflege im Team. Das macht viel Arbeit, aber auch sehr viel Spaß!



▶▶▶ **BEGINN DER AUSBILDUNG**
Jeweils zum 1. April und 1. Oktober eines Jahres

▶▶▶ **DAUER DER AUSBILDUNG**
3 Jahre

▶▶▶ **STRUKTUR DER AUSBILDUNG**

- Theoretische Ausbildung (Umfang 2100 Stunden) am BiGS
- Deine praktischen Erfahrungen (2500 Stunden) erwirbst du einerseits im jeweiligen Seniorenzentrum von Marien Pflege, andererseits wirst du bei deinen Einsätzen auch viele andere kooperierende Einrichtungen kennenlernen wie die Stationäre Akutpflege (Krankenhaus), Ambulante Pflege, Pädiatrische Versorgung sowie Psychiatrische Versorgung.

▶▶▶ **WEITERBILDUNGSMÖGLICHKEITEN**

- Praxisanleiter/in, Wohnbereichsleitung, Pflegedienstleitung, Wundmanagement, Palliative Care, Gerontopsychiatrie
- Studiengang Heimleitung
- Möglichkeit zum dualen Studium

Alte Menschen haben ein erhöhtes Bedürfnis nach persönlicher Zuwendung und Fürsorge, daher brauchen sie lebendige, ehrliche und authentische Begegnungen. Die Sorge um das, was in der Zukunft kommt, verlangt viel Einfühlungsvermögen, ein natürliches und freundliches Auftreten und gute Betreuung. Alte Menschen sind Bewohner in unseren Einrichtungen, daher leben sie selbstbestimmt und selbstständig, dies wird ihnen durch unsere aktivierende Pflege ermöglicht.

DEINE STÄRKEN:

- ▶ du bist schnell und gut im Kontaktaufbau und bist sehr einfühlsam
- ▶ du hast kreative Ideen, um den Alltag mal anders zu gestalten
- ▶ du kannst dich schnell auf neue Situationen einstellen
- ▶ du bist freundlich, hilfsbereit und selbstständig

Pflegefachfrau/-mann (Generalistik)

in den Seniorenzentren von Marien Pflege





Pflegefachassistent/in



▶▶▶ **BEGINN DER AUSBILDUNG**
jeweils zum 1. April eines Jahres

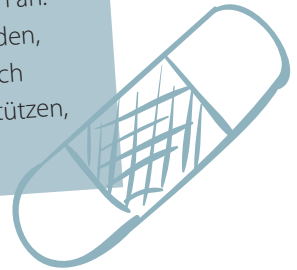
▶▶▶ **DAUER DER AUSBILDUNG**
1 Jahr

▶▶▶ **STRUKTUR DER AUSBILDUNG**

- Theoretische Ausbildung (Umfang 700 Stunden) im BiGS
- Praktische Ausbildung (Umfang 950 Stunden) entsprechend der Ausbildungs- und Einsatzplanung auf den Stationen der Inneren Medizin und Chirurgie der Marien Kliniken – St. Marien-Krankenhaus Siegen, in den Seniorenzentren von Marien Pflege und in einem ambulanten Pflegedienst.

▶▶▶ **WEITERBILDUNGSMÖGLICHKEITEN**
Ausbildung zur Pflegefachkraft

Als Pflegefachassistent/in unterstützt und betreust du hilfsbedürftige Menschen und unterstützt examinierte Pflegefachkräfte bei der Versorgung und Pflege von Menschen. Unsere Patienten und Bewohner benötigen sehr unterschiedliche Unterstützung, daher kommt es vielfach auf die Mitwirkung und Mitgestaltung von unseren Assistenzkräften an. Viele Dinge müssen im Alltag abgestimmt und abgesprochen werden, bevor es an die Durchführung gehen kann. Häufig müssen sich auch verschiedene Servicekräfte, Koordinatoren und Assistenten unterstützen, damit die Aufgaben erledigt werden können.



DEINE STÄRKEN:

- ▶ du kannst gut mit Kollegen zusammenarbeiten
- ▶ auf dich kann man sich verlassen
- ▶ du bist mit Freude bei der Arbeit
- ▶ du bist ein hilfsbereiter und umsichtiger Mensch



Altenpflegehelfer/in*

▶▶▶ BEGINN DER AUSBILDUNG

Nach den Sommerferien

▶▶▶ DAUER DER AUSBILDUNG

1 Jahr

▶▶▶ STRUKTUR DER AUSBILDUNG

- 800 Stunden theoretischer und praktischer Unterricht (Fachschule für Altenpflegehilfe an der Berufsbildenden Schule in Wissen/Sieg)
- 850 Stunden praktische Ausbildung in Einrichtungen der Altenhilfe

▶▶▶ WEITERBILDUNGSMÖGLICHKEITEN

Ausbildung zur Pflegefachkraft

DEINE STÄRKEN:

- ▶ **auf dich kann man sich immer verlassen**
- ▶ **du bist teamfähig**
- ▶ **du hast eine gute Beobachtungsgabe**
- ▶ **du leistest gerne Hilfe und Unterstützung**

* Diese Ausbildung wird nur in Seniorenzentren in Rheinland-Pfalz angeboten.



Bei der Arbeit und beim Umgang mit unseren Bewohnern kommt es tagtäglich zu Hilfestellungen bei den alltäglichen Dingen. Bei der Körperpflege, beim An- und Auskleiden, bei der Zubereitung von Mahlzeiten und bei der Nahrungsaufnahme wollen und sollen Menschen sicher begleitet werden. Unsere Altenpflegehelfer sorgen aber auch für die fachgerechte Umbettung, verabreichen unterstützend Medikamente und wechseln einfache Verbände.



Kauffrau/Kaufmann für Büromanagement



▶▶▶ **BEGINN DER AUSBILDUNG**
jeweils zum 1. August eines Jahres

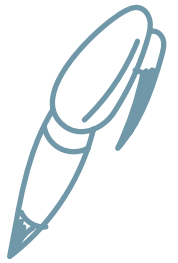
▶▶▶ **DAUER DER AUSBILDUNG**
3 Jahre

▶▶▶ **STRUKTUR DER AUSBILDUNG**

- Theoretische Ausbildung (wöchentlich 1 – 2 Unterrichtstage am Berufskolleg Wirtschaft und Verwaltung)
- Praktische Ausbildung (Einsatzbereiche sind u. a. Patientenservice, Patientenmanagement, Finanzbuchhaltung, Einkauf/Materialwirtschaft, Medizincontrolling, Konzerncontrolling und Berichtswesen, Personalabteilung)

▶▶▶ **WEITERBILDUNGSMÖGLICHKEITEN**

- Geprüfte/r Fachwirt/in im Gesundheits- und Sozialwesen (IHK)
- Wirtschaftsfachwirt/in



Als Kauffrau/-mann für Büromanagement organisierst und bearbeitest du bürowirtschaftliche Aufgaben. Hier stehen zu allererst umfassende Qualifikationen zur Bearbeitung von komplexen Büro-, Geschäfts- und vor allem Personalprozessen im Vordergrund. Um heutigen Ansprüchen gerecht zu werden, sind unsere bürowirtschaftlichen Abläufe koordiniert, geplant und organisiert. Rechnungslegung, Zahlungsüberwachung sowie moderne Kommunikations- und Buchungssysteme gehören zu unserem Arbeitsalltag.

DEINE STÄRKEN:

- ▶ du bist freundlich, selbstsicher und teamfähig
- ▶ du kannst gut mit dem PC und Office-Programmen umgehen
- ▶ du besitzt eine schnelle Auffassungsgabe
- ▶ du kannst gut organisieren, planen und strukturieren



Kauffrau/Kaufmann im Gesundheitswesen

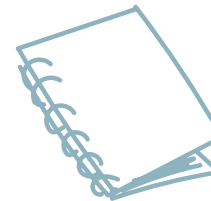


- ▶▶▶ **BEGINN DER AUSBILDUNG**
jeweils zum 1. August eines Jahres
- ▶▶▶ **DAUER DER AUSBILDUNG**
3 Jahre
- ▶▶▶ **STRUKTUR DER AUSBILDUNG**
 - Theoretische Ausbildung (wöchentlich 1 – 2 Unterrichtstage an einem Berufskolleg in Köln oder Dortmund)
 - Praktische Ausbildung (Einsatzbereiche sind u.a. Patientenservice, Patientenmanagement, Finanzbuchhaltung, Einkauf/Materialwirtschaft, Medizincontrolling, Konzerncontrolling und Berichtswesen, Personalabteilung)
- ▶▶▶ **WEITERBILDUNGSMÖGLICHKEITEN**
 - Geprüfte/r Fachwirt/in im Gesundheits- und Sozialwesen (IHK)
 - Wirtschaftsfachwirt/in

Modernes Büromanagement und gestiegene Anforderungen im Gesundheitswesen erfordern qualifizierte und engagierte Mitarbeitende. Der Alltag umfasst modernes Informationsmanagement, wirtschaftliche Abläufe und Koordinations- sowie Organisationsaufgaben. Unterschiedliche Einsatzbereiche benötigen daher ausgesprochen flexible Mitarbeitende für die Arbeit mit unseren Kunden und auch bei der Auftragsbearbeitung und Nachbereitung.

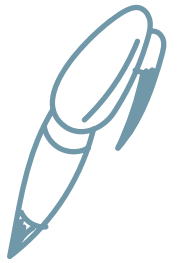
DEINE STÄRKEN:

- ▶ du arbeitest gerne strukturiert und bist flexibel
- ▶ du liebst herausfordernde und komplexe Aufgaben
- ▶ du kannst gut mit dem PC und Office-Programmen umgehen
- ▶ du arbeitest gerne selbstständig und zielorientiert





Fachinformatiker/in Systemintegration



- ▶▶▶ **BEGINN DER AUSBILDUNG**
jeweils zum 1. August eines Jahres
- ▶▶▶ **DAUER DER AUSBILDUNG**
3 Jahre
- ▶▶▶ **STRUKTUR DER AUSBILDUNG**
 - Theoretische Ausbildung
(wöchentlich 1–2 Unterrichtstage am Berufskolleg Technik)
 - Praktische Ausbildung (in der Abteilung IT und Informationsmanagement)
- ▶▶▶ **WEITERBILDUNGSMÖGLICHKEITEN**
Nach Abschluss der Ausbildung gibt es viele Möglichkeiten der Weiterbildung mit sehr guten Zukunftsperspektiven.

Als Fachinformatiker/in mit dem Schwerpunkt Systemintegration erwarten dich bei uns vielfältige Einsatzbereiche. Deine Kernaufgabe besteht darin, IT-Systeme zu planen, zu realisieren und zu pflegen. Dazu gehören z. B. die Inbetriebnahme neuer Hardware, die Integration und Konfiguration von Netzwerkkomponenten und das Programmieren und Testen verschiedener Tools. Deine Aufgabe ist es, dass die IT-Systeme im Unternehmen stabil und sicher laufen. Zusätzlich unterstützt du Mitarbeitende in den verschiedenen Bereichen bei der Anwendung von Hard- und Software.

DEINE STÄRKEN:

- ▶ du hast Interesse an Hard- und Software
- ▶ du kannst gut mit Zahlen umgehen
- ▶ du hast technisches und logisches Verständnis
- ▶ du arbeitest gerne im Team und hast eine sorgfältige Arbeitsweise



Medizinische/r Fachangestellte/r (MFA)

- ▶▶▶ **BEGINN DER AUSBILDUNG**
jeweils zum 1. August eines Jahres
- ▶▶▶ **DAUER DER AUSBILDUNG**
3 Jahre
- ▶▶▶ **STRUKTUR DER AUSBILDUNG**
 - Theoretische Ausbildung (wöchentlich 1,5 Unterrichtstage am Berufskolleg Wirtschaft und Verwaltung Siegen)
 - Praktische Ausbildung (Einsatz in den Bereichen Stationen, Sekretariate, Funktionsdiagnostik, Ambulanzen, MVZ-Praxen)
- ▶▶▶ **WEITERBILDUNGSMÖGLICHKEITEN**
 - Fachwirt/in für ambulante medizinische Versorgung
 - Qualitätsmanager/in, Praxismanager/in

DEINE STÄRKEN:

- ▶ **du begegnest Menschen offen, respektvoll und wertschätzend**
- ▶ **ein freundlicher Umgangston ist für dich selbstverständlich**
- ▶ **du kannst eigenverantwortlich und interdisziplinär arbeiten**
- ▶ **du bist gerne flexibel und engagiert**



Als Medizinische/r Fachangestellte/r assistierst du Ärzten und Ärztinnen bei der Untersuchung, Behandlung und Beratung von Patienten und führst Verwaltungsarbeiten durch. Der Umgang mit Menschen bringt jeden Tag neue Herausforderungen mit sich, die im Klinik- oder Praxisalltag manchmal auch sehr unerwartet auftauchen. Hier ist sehr viel Geduld, Fingerspitzengefühl und auch Selbstbewusstsein vonnöten, um gleichermaßen allen Anforderungen gerecht zu werden. Sowohl der direkte persönliche Patientenkontakt, als auch der indirekte Kontakt im Bereich Administration, Koordination und Organisation bestimmen häufig den Arbeitsalltag.



Operationstechnische/r Assistent/in (OTA)



▶▶▶ **BEGINN DER AUSBILDUNG**
1 x jährlich (auf Anfrage)

▶▶▶ **DAUER DER AUSBILDUNG**
3 Jahre

▶▶▶ **STRUKTUR DER AUSBILDUNG**

- Theoretische Ausbildung (1600 Stunden) im externen Ausbildungsinstitut für Operationstechnische Assistenten
- Praktische Ausbildung (3000 Stunden) mit geplanten Praxiseinsätzen im OP aller Fachbereiche, der Ambulanz, Zentralsterilisation, Endoskopie und auf einer chirurgischen Station

▶▶▶ **WEITERBILDUNGSMÖGLICHKEITEN**

- Praxisanleiter/in, Pflegemanagement (Leitung)
- Studiengänge (Pflegepädagogik, Pflegemanagement)

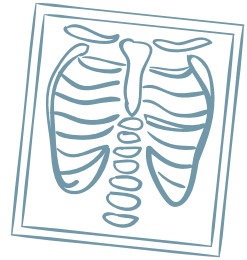
Als Operationstechnische/r Assistent/in betreust du Patienten vor und nach Operationen, bereitest Operationseinheiten vor und assistierst bei Eingriffen. Die Arbeit in einem modernen OP unterliegt ganz besonderen Anforderungen, die nicht nur eine ausgesprochen gute Belastbarkeit und Ausdauer erfordern. Neben der Betreuung und Versorgung von Menschen in teilweise sehr speziellen und belastenden Situationen, sind gleichzeitig auch Sorgfalt, Genauigkeit, Verantwortung und technisches Verständnis und Geschick gefragt. Die Betreuung von Menschen und die Bedienung von medizinisch-technischen Gerät in einem hochmodernen Umfeld (Hybrid-OP) verlangen außergewöhnlich engagierte Mitarbeitende.

DEINE STÄRKEN:

- ▶ du bist ein neugieriger und sehr interessierter Mensch
- ▶ du bist außerordentlich gut belastbar und hochkonzentriert
- ▶ du kannst einfühlsam und freundlich mit Menschen umgehen
- ▶ du hast ein ausgeprägtes medizinisch-technisches Interesse



Medizinische Technologin / Medizinischer Technologie für Radiologie (MTR)



- ▶▶▶ **BEGINN DER AUSBILDUNG**
jeweils zum 1. Oktober eines Jahres (auf Anfrage)
- ▶▶▶ **DAUER DER AUSBILDUNG**
3 Jahre
- ▶▶▶ **STRUKTUR DER AUSBILDUNG**
 - Theoretischer und praktischer Unterricht (2600 Stunden) im Rheinischen Bildungszentrum in Neuwied (▶ Ausbildungsvergütung)
 - Praktische Ausbildung (2000 Stunden) im St. Marien-Krankenhaus Siegen, Einsätze in den radiologischen Funktionseinheiten Diagnostische Radiologie, Strahlentherapie, Nuklearmedizin (Belegabteilung)Nach erfolgreichem Bestehen der Abschlussprüfung erfolgt eine gesicherte, verpflichtende Übernahme in ein Angestellten-Verhältnis!
- ▶▶▶ **WEITERBILDUNGSMÖGLICHKEITEN**
 - Praxisanleiter/in, Leitende/r Assistent/in, Lehrassistent/in
 - Studium (Medizintechnik, Medizinpädagogik)

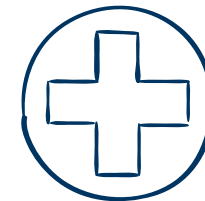
Als Medizinische Technologin / Medizinischer Technologie für Radiologie (MTR) arbeitest du in den Bereichen der Röntgendiagnostik (Röntgen, Computertomographie, Magnetresonanztomographie), Strahlentherapie und auch in der Nuklearmedizin mit technisch hochkomplexen Geräten, für deren Bedienung physikalisch-technische Grundlagen gefragt sind. Gleichzeitig müssen alle Patienten vom Kind bis zum Erwachsenen jeden Alters versorgt werden. Eine besondere Herausforderung stellt die Arbeit mit Menschen dar, die stationär aufgenommen sind oder akut über die Notaufnahme eingeliefert werden.

DEINE STÄRKEN:

- ▶ du kannst einfühlsam und freundlich mit Menschen umgehen
- ▶ du hast ein ausgeprägtes medizinisch-technisches Interesse
- ▶ du bist gut in allen naturwissenschaftlichen Fächern
- ▶ du arbeitest gerne im Team



Fachkraft für Medizin- produkteaufbereitung (FMA)



- ▶▶▶ **BEGINN DER AUSBILDUNG**
jeweils zum 1. Oktober eines Jahres
- ▶▶▶ **DAUER DER AUSBILDUNG**
3 Jahre
- ▶▶▶ **STRUKTUR DER AUSBILDUNG**
 - Theoretische Ausbildung (1600 Stunden) in Blöcken in Kooperation mit der „Akademie im Gesundheitswesen – WANDURA medical consulting“ in Unna
 - Praktische Ausbildung (3200 Stunden) in unserer ZSVA mit praktischen Einsätzen und Hospitationen
- ▶▶▶ **WEITERBILDUNGSMÖGLICHKEITEN**
Praxisanleiter/in für FMA

Als Fachkraft für Medizinprodukteaufbereitung im St. Marien-Krankenhaus Siegen reinigst, desinfizierst, pflegst, kontrollierst und sterilisierst du Medizinprodukte und Geräte, die im Krankenhaus zum Einsatz kommen. Komplizierte medizinische Geräte baust du für die Reinigung auseinander und anschließend wieder zusammen. Fingerspitzengefühl und technisches Verständnis sind hier besonders gefragt. Nach der Reinigung prüfst du sorgsam, ob die Reinigung erfolgreich war und alles wieder richtig verbaut und funktionstüchtig ist.

DEINE STÄRKEN:

- ▶ du hast eine verantwortungsvolle Arbeitsweise
- ▶ du hast Fingerspitzengefühl
- ▶ du bist ein Teamplayer und kannst gut kommunizieren
- ▶ technisches Verständnis wäre von Vorteil



Das moderne BIGS in Siegen – hier findet die theoretische Ausbildung in den Pflegeberufen statt

Angebote zur beruflichen Orientierung

Du bist dir noch unsicher hinsichtlich deiner Berufswahl?

Dann bieten wir dir folgende Praktika zur Orientierung an:

- ▶ Jahrespraktikum in Verbindung mit der Fachoberschule
- ▶ Kurz- und Schülerpraktikum in der Pflege bis zu drei Monaten
- ▶ viermonatige Famulatur im Rahmen des Medizinstudiums
- ▶ Freiwilliges Soziales Jahr
- ▶ Bundesfreiwilligendienst (mindestens sechs und höchstens 18 Monate)

Allgemeines zur Ausbildung

- ▶ Für die theoretische Ausbildung in den Pflegeberufen betreiben wir gemeinsam mit anderen Krankenhäusern das große Bildungsinstitut für Gesundheitsberufe Südwestfalen (www.bigs-siegen.de).
- ▶ Die praktische Ausbildung in den Pflegeberufen wird in verschiedenen Einrichtungen durchgeführt, wie z. B. in Krankenhäusern, Senioreneinrichtungen, Hospizen, Psychiatrien, in der Kinderklinik, bei Ambulanten Pflegediensten, etc.
- ▶ Unsere Auszubildenden erhalten bei Bedarf eine Wohnmöglichkeit auf dem Krankenhausgelände.
- ▶ Für unsere Auszubildenden gibt es zuständige Ausbildungsbeauftragte im Unternehmen, diese sind für die Einsatzplanung sowie für die Betreuung während der praktischen Ausbildung zuständig.
- ▶ Alle Ausbildungen werden auf der Grundlage eines Bundes- oder Landesgesetzes mit entsprechender Ausbildungs- und Prüfungsverordnung durchgeführt und enden nach erfolgreich abgelegtem Examen mit der staatlichen Anerkennung zur Ausübung des Berufes oder der Erlangung der gesetzlich geschützten Berufsbezeichnung.



Das bringst du mit

- ▶ Du hast mindestens eine zehnjährige abgeschlossene allgemeine Schulbildung, gerne die Mittlere Reife, das Fachabitur oder Abitur.
- ▶ Der Abschluss der (Höheren) Handelsschule am Berufskolleg Wirtschaft und Verwaltung ist u. a. im Verwaltungsbereich gefordert.
- ▶ Für einige Ausbildungen solltest du ein Mindestalter von 17 bzw. 18 Jahren haben und gesundheitlich geeignet sein.
- ▶ Du bist ein aufgeschlossener Mensch, der Freude am Umgang mit Menschen hat und gerne im Team arbeitet.
- ▶ Motivation, Lernbereitschaft und Zuverlässigkeit gehören zu deinen Stärken.

Hier bekommt jeder, was er verdient!

Alle Auszubildenden erhalten einen gesetzlich geregelten Lohn. Die Vergütungen sind in der jeweils geltenden Fassung der AVR Caritas geregelt.

Eine Übersicht über die aktuellen Vergütungen findest du auf unserer Internetseite:



www.mariengesellschaft.de/de/karriere/ausbildung

Deine Vertretung sorgt für dich

Für alle Jugendlichen unter 18 Jahren und Auszubildenden unter 25 Jahren gibt es nach der Mitarbeitervertretungsordnung eine Jugend- und Auszubildendenvertretung. Sie wird für jeweils zwei Jahre gewählt, und eure gewählten Vertreter nehmen an den Sitzungen der Mitarbeitervertretung teil. Sie haben Stimmrecht in Angelegenheiten, die jugendliche und auszubildende Mitarbeitende betreffen, sie dürfen Anträge stellen, und sie haben das Recht, zu Besprechungen mit dem Dienstgeber einen Sprecher zu entsenden.



Du hast noch Fragen?

Bei Fragen zu den jeweiligen Ausbildungen melde dich gerne bei folgenden Ansprechpartner/innen:

► **Pflegefachfrau/-mann und Pflegefachassistent/in**

Nadine Georg Telefon 0271 231 2307
Klaus Stinner Telefon 0271 231 3270

► **Kauffrau/Kaufmann für Büromanagement**

► **Kauffrau/Kaufmann im Gesundheitswesen**

Stephanie Faßbender Telefon 0271 231 2961

► **Fachinformatiker/in Systemintegration**

Dirk Stark Telefon 0271 231 2145

► **Medizinische/r Fachangestellte/r (MFA) – Marien Kliniken**

Janine Gipperich Telefon 0271 231 2328

► **Medizinische/r Fachangestellte/r (MFA) – Marien Ambulant**

Katrin Bamberger Telefon 0271 231 2283
Manuela Münch Telefon 0271 222 9540

► **Operationstechnische/r Assistent/in (OTA)**

Stefan Stracke Telefon 0271 231 2334

► **Medizinische Technologin / Medizinischer Technologe für Radiologie (MTR)**

Judith Gottwald Telefon 0271 231 1945

► **Fachkraft für Medizinprodukteaufbereitung (FMA)**

Cornelius Bertram Telefon 0271 231 2345





**Marien
Gesellschaft
Siegen**

Marien Gesellschaft Siegen gGmbH

Kampenstraße 51
57072 Siegen

Telefon 0271 231 0

Telefax 0271 231 2299

E-Mail info@mariengesellschaft.de

Internet www.mariengesellschaft.de

Besuche uns auf  [/mariengesellschaft](https://www.facebook.com/mariengesellschaft)

© 2024 Marien Gesellschaft Siegen gGmbH, Siegen HRB 3188, USt.-IdNr.: DE176257881
Hauptgeschäftsführer: Hans-Jürgen Winkelmann
Prokurist: Hubert Berschauer
Vorsitzender des Verwaltungsrates: Bruno Sting
Leiter Referat Kommunikation & Marketing: Dr. Christian Stoffers, Gestaltung: Alexandra Netzer

